



# INSTITUT NATIONAL DE GEMMOLOGIE

Paris | Lyon

[www.ingemmologie.com](http://www.ingemmologie.com)



# ÉDITO

---

Depuis sa création en 1967 par les professionnels de la gemmologie et de la haute joaillerie, l'Institut National de Gemmologie (ING) s'affirme comme l'école de référence pour les métiers de la gemmologie en France et dans l'espace francophone. Depuis presque 60 ans, notre école est reconnue pour sa capacité à préparer des professionnels capables d'évaluer, de certifier, de valoriser et de transmettre la richesse des pierres précieuses et des gemmes dans un univers à la fois exigeant et passionnant. Ce modèle d'excellence est reconnu internationalement — l'ING est le leader de l'enseignement francophone en gemmologie, membre actif de la CIBJO (Confédération Internationale de la Bijouterie Joaillerie Orfèvrerie) et membre fondateur de la Fédération Européenne d'Éducation en Gemmologie (FEEG) pour la délivrance du diplôme European Gemmologist.

La grande force de l'ING est son ancrage profond dans le marché : maisons de joaillerie, laboratoires d'expertise, institutions du marché de l'art, tous participent activement à l'élaboration des programmes, accueillent nos apprenants en immersion et partagent les compétences et les enjeux stratégiques du métier. Cette confiance réciproque garantit une formation toujours en phase avec les réalités professionnelles et les attentes du marché. La gemmologie est un domaine en perpétuelle

évolution. Les enjeux de traçabilité, d'innovation technologique, de durabilité et de responsabilité sociétale redéfinissent les standards du secteur. C'est pourquoi notre mission ne se limite pas à l'enseignement initial post-bac : l'ING accompagne aussi les professionnels déjà en activité grâce à une offre riche de formation continue, permettant à chacun d'actualiser ses savoirs, de se perfectionner ou de se réinventer tout au long de sa carrière.

À la rentrée 2025, l'Institut National de Gemmologie ainsi que l'École Supérieure du Parfum & de la Cosmétique rejoignent l'écosystème Condé.

Ce rapprochement stratégique renforce notre ambition commune : offrir à nos apprenants des parcours proposant des synergies inédites avec les métiers du design et de la création, tout en renforçant notre réseau professionnel et notre rayonnement international.

Être étudiant ou professionnel formé à l'ING, c'est s'engager dans un projet vivant, exigeant et enthousiasmant : apprendre dans un environnement d'exception, nouer des liens durables avec le monde professionnel, contribuer à faire évoluer avec responsabilité la filière gemmologie.

---

**France Barrois**

**DIRECTRICE GÉNÉRALE**



# S O M M A I R E

## L'INSTITUT NATIONAL DE GEMMOLOGIE

---

- 7 L'école des passions
- 8 Un écosystème créatif
- 9 AD Education
- 10 Bienvenue à l'ING
- 12 Les temps forts

## LES CAMPUS

---

## UN INSTITUT CONNECTÉ À SON SECTEUR

---

- 17 Le secteur du luxe
- 18 Nos partenaires
  - Le comité scientifique
- 19 Les accréditations  
et certifications
- 20 Les métiers
- 21 Les alumni
  - Luxury careers
- 23 L'ING international

## LES CURSUS

---

- 26 Bachelor Gemmologue-expert
- 30 Formations professionnelles
  - 32 *Certificat expertise de gemmes*
  - 33 *Certificat transaction de gemmes*
- 34 Parcours à la carte

## INTÉGRER L'ING

---

- 37 Procédure d'admissions





## L'ÉCOLE DES PASSIONS

Créée en 1967, l'Institut National de Gemmologie est l'établissement d'enseignement supérieur privé de référence pour les métiers de la gemmologie.

L'ING propose une formation initiale de Bachelor Gemmologue-expert à destination des étudiants, ainsi que des formations continues à destination des professionnels, néophytes et passionnés de gemmologie.

L'ING dispose de nombreux atouts :

- ◇ Le titre « Gemmologue-expert » de niveau 6 est inscrit au Répertoire National des Certifications Professionnelles (RNCP) sous le n°39607, par décision France compétences du 01/10/2024.
- ◇ Le diplôme de European Gemmologist en partenariat avec la FEEG (*Federation of European Education in Gemmology*).
- ◇ Des formations professionnelles certifiantes : Expertise de gemmes et Transaction de gemmes.
- ◇ Deux campus à Paris et Lyon avec des infrastructures de grande qualité.
- ◇ Une collection exceptionnelle de plus de 27 000 gemmes sans cesse enrichie.
- ◇ Des formations tournées vers l'insertion professionnelle qui s'appuient sur un réseau unique de partenaires entreprises et institutionnels.
- ◇ De nombreuses accréditations nationales et internationales : Erasmus+, Campus France, FEEG, CIBJO.
- ◇ La force du réseau AD Education, présent dans 9 pays en Europe, regroupant 21 établissements réunis autour de valeurs fortes liées à la transmission des savoirs, des savoir-faire et des savoir-être. La diversité des écoles et de leurs enseignements, permet de former chaque année plus de 42 000 étudiants avec un seul objectif : les accompagner vers une insertion professionnelle réussie en faisant d'eux des acteurs du changement.



## UN ECOSYSTÈME CRÉATIF :

Trois écoles,  
une même vision

A la rentrée 2025, L'ING rejoint, avec l'École supérieure du Parfum & de la Cosmétique, l'écosystème de Condé, Grande école unique où s'imaginent et se construisent des expériences créatives pour demain, à la croisée du geste précis de la démarche scientifique et de la sensibilité créative. Elles intègrent le Pôle Condé Savoir-Faire, un pôle de formations pointues dans des secteurs où le geste technique

et l'art de la maîtrise sont essentiels, au côté de la filière Restauration-conservation du patrimoine. Cet ensemble propose aux étudiants un environnement stimulant où gemmologues, designers, restaurateurs, parfumeurs, illustrateurs, animateurs et photographes partagent un même quotidien et développent des compétences complémentaires.

Pour découvrir  
la brochure scannez  
le QR Code



**condé**  
LA GRANDE ÉCOLE DES ARTS APPLIQUÉS

Pour découvrir  
la brochure scannez  
le QR Code



**ÉCOLE SUPÉRIEURE  
DU PARFUM  
& DE LA COSMÉTIQUE**



**INSTITUT  
NATIONAL  
DE GEMMOLOGIE**



## AD EDUCATION

Réseau européen  
d'enseignement  
supérieur

Condé fait partie du groupe AD Education, réseau européen d'enseignement supérieur dédié aux disciplines créatives, techniques et culturelles.

AD Education forme aux métiers du design, de l'image, du digital, de la communication, du luxe, du management et de l'ingénierie créative. En rejoignant une école du groupe, chaque étudiant accède à un environnement international, nourri par la diversité des approches, la richesse des expertises et la circulation des idées.

Le groupe défend une pédagogie ancrée dans le réel, portée par l'innovation, le lien aux entreprises et une attention forte aux enjeux du XXI<sup>e</sup> siècle — qu'ils soient environnementaux, sociaux ou culturels. Condé, l'Institut National de Gemmologie et l'École Supérieure du Parfum partagent pleinement cette vision : former des profils agiles, inventifs et responsables, prêts à construire leur avenir dans un monde en mouvement.

**21**  
écoles

**72**  
campus

**9**  
pays européens

**+ de 42 000**  
étudiants



# B I E N V E N U E À L'ING

## L'HISTOIRE D'UNE PASSION

De son origine, le mot « gemme » (lat. gemma) désigne les pierres rares, gemmes brutes ou taillées, ainsi que les perles, l'ambre et les pierres ornementales. Leur rareté et le fait que ces pierres et perles naissent et s'extraient de manière extraordinaire de leur environnement naturel ou minéral, ont conduit par la suite à donner le nom de "gemme" à la sève de certains arbres, à des bourgeons aux qualités gemmes (XIIIe-XVe siècles) et au sel essentiel pour la conservation des aliments. À partir de la Renaissance, l'avancée des sciences et la recherche d'une classification de plus en plus rigoureuse des « choses de la vie et de la nature » vont donner au mot « gemme » son sens actuel, qui rejoint celui de ses origines, désignant toutes les pierres rares avant qu'elles ne soient travaillées pour en faire des bijoux (d'après le Littré).

Exigeante, requérant de fortes compétences techniques, demandant patience et méthode, la science des gemmes est avant tout l'expression d'une passion, celle des pierres rares et des moyens qui conduisent à en faire des œuvres d'art en joaillerie ou en horlogerie.

## L'HISTOIRE D'UNE CRÉATION

En 1962, des professionnels et des chercheurs, suite à la création de l'Association Française de Gemmologie, fondent en 1967 l'Institut National de Gemmologie, établissement d'enseignement supérieur privé, pour former de futurs gemmologues et permettre aux professionnels d'enrichir et d'actualiser leurs connaissances et leurs pratiques. Depuis plus d'un demi-siècle, l'Institut a perfectionné et développé un modèle

de formation qui est aujourd'hui reconnu au niveau national et international. À partir de ce socle, l'ING a développé une offre de formation qui couvre le spectre des connaissances en matière de gemmologie et de luxe, notamment en lien avec l'industrie joaillière et horlogère.

## UN INSTITUT À LA POINTE DE SON DOMAINE

Spécialisé dans la formation à l'étude des gemmes et de leurs usages, en particulier pour le secteur de la bijouterie et l'artisanat d'excellence, l'Institut, en sa qualité de centre de formation professionnelle, suit pas à pas l'actualité de son marché, et adapte son enseignement pour répondre au plus près aux besoins du secteur. Chaque année, l'Institut enrichit sa collection de pierres, composée à ce jour de plus de 27 000 gemmes, adapte ses outils d'analyse et ses laboratoires pour répondre à l'évolution des technologies, fait évoluer ses méthodes d'apprentissage, s'ouvre à de nouveaux enseignements. Cette évolution est conduite sous l'impulsion du comité scientifique tous professionnels reconnus, gemmologues, diamantaires, orfèvres, chercheurs, négociants qui participent activement à la vie pédagogique et professionnelle des apprenants.

Grâce à son historique avec l'Association Française de Gemmologie, et son appartenance à la FEEG (Federation of European Education in Gemmology) en tant que membre, L'ING bénéficie d'un environnement propice aux rencontres professionnelles, à la reconnaissance de ses compétences, et à l'élaboration d'un réseau de professionnels.

## AU CŒUR D'UN RÉSEAU PROFESSIONNEL ET PÉDAGOGIQUE

L'Institut est reconnu par les professionnels en gemmologie, joaillerie et bijouterie, qui bénéficient de ses formations ou accueillent ses étudiants et apprenants. En relation permanente avec l'Association Française de Gemmologie, en lien avec les entreprises du secteur, l'Institut est aussi membre de la Federation of European Education in Gemmology (FEEG) aux côtés de 12 autres centres de formation basés en Allemagne, Espagne, Portugal, Italie, Bahrein...

Avec ces centres, il a développé un processus d'évaluation des compétences qui permet l'obtention du diplôme international d'European Gemmologist. L'Institut National de Gemmologie est agréé pour l'examen européen de gemmologie.

## OUVRANT LA GEMMOLOGIE À DE JEUNES PASSIONNÉS

L'ouverture en 2006 d'un Bachelor, cycle de formation initiale en 3 ans, conduisant au titre de « Gemmologue-expert » de niveau 6 est inscrit au Répertoire National des Certifications Professionnelles (RNCP) sous le n°39607, par décision France compétences du 01/10/2024, a permis d'offrir un nouveau cadre d'enseignement pour des étudiants, nécessairement passionnés, qui souhaitent disposer à la fois d'une maîtrise technique pour identifier les pierres et de compétences plus larges sur la connaissance des marchés, la commercialisation, le négoce, la géopolitique...

## PERMETTANT L'ACQUISITION DE COMPÉTENCES PROFESSIONNELLES

Au cœur de ses programmes de formation l'ING propose une montée en compétences progressive permettant l'appropriation des connaissances techniques et pratiques en gemmologie.

Depuis 2007, l'ING a développé son offre de formation dans tous les métiers liés à la gemmologie, l'expertise de bijoux, l'horlogerie, le diamant, les perles ; que ce soit dans le cadre de modules courts ou de formations certifiantes plus longues.

L'objectif affiché : que les compétences acquises permettent un exercice immédiat de la profession !





LES

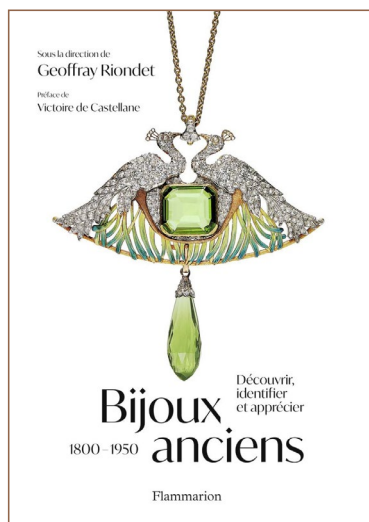
# TEMPS FORTS

Partenariats pérennes ou temporaires ou encore voyages pédagogiques : les apprenants de l'ING sont formés à travers de nombreux projets et des cas concrets.

**L'ING CONTRIBUTEUR ET COÉDITEUR  
DE L'OUVRAGE « BIJOUX ANCIENS » SOUS LA  
DIRECTION DE GEOFFRAY RIONDET ET VALÉRIE  
GOUPIL, AUX ÉDITIONS FLAMMARION**

Gemmologues et historiens, tous intervenants à l'ING, ont apporté leur expertise pour la relecture des textes et des précisions de l'histoire de 1800 à 1950.

L'ING a contribué activement au lancement de l'ouvrage (relations presse, conférence, signature, ateliers d'expertise faisant intervenir nos étudiants).

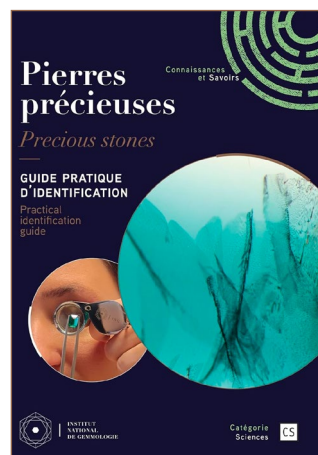


Ouvrage « Bijoux Anciens », co-édité par l'ING, Geoffray Riondet et Valérie Goupil, aux éditions Flammarion.

**L'ING DÉVOILE SA NOUVELLE ÉDITION  
DU « GUIDE DES PIERRES PRÉCIEUSES »  
CHEZ CONNAISSANCES & SAVOIRS**

Guide pratique incontournable pour l'identification des gemmes. Cette réédition, parue chez Connaissances & Savoirs sous la direction de Jean-Claude Boulliard, avec la participation de Charlotte Herman et des enseignants de l'ING, se destine à la fois aux professionnels, aux étudiants et aux amateurs passionnés par la gemmologie.

Depuis sa première édition, « Pierres Précieuses » est devenu une référence dans le domaine de la gemmologie. Composé de plus de 150 fiches techniques accessibles à tous, il vise à accompagner les gemmologues dans leurs missions d'identification et d'expertise des différentes familles de gemmes.



Ouvrage « Pierres précieuses », co-édité par les intervenants de l'ING, Jean-Claude Boulliard, Charlotte Herman chez Connaissances et Savoirs.

## VOYAGE À ANVERS

À l'occasion de leur formation diamant, nos étudiants en 2<sup>e</sup> année de bachelor se sont rendus à Anvers afin d'y découvrir le fameux quartier diamantaire.

Au programme :

- ◇ Visite des bourses d'Anvers
- ◇ Rencontre avec un tailleur qui présente à nos étudiants l'évolution du métier de la taille de diamant.
- ◇ Visite d'un laboratoire d'expertise
- ◇ Visite d'une entreprise de négoce de diamants



Analyse d'un diamant à Anvers avec les Bachelors 2

## VOYAGE AU SRI LANKA ET EN THAÏLANDE

Dans le cadre de leur formation, les étudiants de Bachelor Gemmologue-expert ont eu la possibilité de partir en voyage pédagogique au Sri Lanka.

Ils ont eu l'opportunité de visiter des mines d'extraction, des tailleries ou encore des chaufferies traditionnelles. Ils se sont aussi essayés à la collecte et au tri de pierres précieuses, et ont même pu mener plusieurs transactions d'achat sur des marchés de gemmes.



Collecte des pierres précieuses au Sri Lanka



# LES CAMPUS

## PARIS

3/5 RUE CAMBRONNE, 75015 PARIS



Le campus de Paris est situé à quelques pas de la place Cambronne dans un quartier animé et vivant à proximité immédiate de l'UNESCO.

Ce nouveau bâtiment de 2 000m<sup>2</sup> refait à neuf comprend des salles de cours et 5 laboratoires équipés, il accueillera également l'École Supérieure du Parfum & de la Cosmétique.

[contact.paris@ingemmologie.com](mailto:contact.paris@ingemmologie.com)

Métro: Cambronne **6**

## LYON

23 RUE CAMILLE ROY, 69007 LYON



Le campus de Lyon est situé au sein des anciens laboratoires Mérieux dans le 7<sup>e</sup> arrondissement, dans le quartier Jean Macé, quartier des universités.

L'ING partage avec l'École de Condé Lyon un espace de près de 5 300 m<sup>2</sup> et dispose de 3 laboratoires pour la gemmologie.

[contact.lyon@ingemmologie.com](mailto:contact.lyon@ingemmologie.com)

Métro: Jean Macé **M B**



UN INSTITUT

# CONNECTÉ À SON SECTEUR

## LE SECTEUR

# DU LUXE

En 2024, l'industrie du luxe représente près de 1 500 milliards d'euros de chiffre d'affaires dans le monde selon une étude de Bain & Company. La filière du luxe étant en forte demande de recrutement, les étudiants de l'ING se retrouvent dans la plupart des segments de cette industrie exigeante avec une prépondérance pour celui de la haute joaillerie française, secteur fructueux et reconnu à l'international.

La haute joaillerie est un secteur qui ne cesse de croître. En effet, en 2022, le chiffre d'affaires du secteur s'élève à 4,6 milliards d'euros selon l'Observatoire Francéclat. La France est l'une des références dans ce domaine, avec quelques-unes des plus grandes maisons telles que : Cartier, Mauboussin, Chaumet.

En 2023, le dernier rapport de l'Observatoire de la branche professionnelle Bijouterie, Joaillerie, Orfèvrerie a recensé 2 310 entreprises employant près de 19 000 salariés sur tout le territoire. En termes de recrutement, le secteur de la bijouterie joaillerie a recensé près de 1 200 offres d'emploi sur l'ensemble de l'année.

Les activités du gemmologue expert peuvent varier selon la structure dans laquelle il intervient. En laboratoire, il aura la charge de l'identification, l'évaluation et l'authentification des gemmes. A l'inverse, en maison joaillière, ses missions porteront sur l'expertise et le conseil en matière de pièce de bijouterie joaillerie ainsi que sur l'achat et la vente

de gemmes, bien que la mobilisation des compétences techniques permettant l'expertise soient également nécessaires.

Le gemmologue expert peut être amené à se déplacer à l'international et collaborer avec un certain nombre d'acteurs et de services au sein d'une équipe pluridisciplinaire dans un contexte multiculturel, il est donc amené à s'exprimer en anglais, voire dans d'autres langues.

Intervenant en proximité de matières précieuses et rares, il est indispensable de faire preuve de discrétion, de confidentialité et d'éthique. Il est également attendu du gemmologue expert une culture de l'exigence, de la qualité et de la rigueur.

La formation de l'ING permet d'acquérir les compétences nécessaires aux professionnels pour s'insérer dans ce secteur de niche et répondre aux attentes croissantes des consommateurs et des entreprises.

# Nos partenaires

L'ING compte de très nombreuses entreprises partenaires qui reçoivent en stage nos étudiants ou les embauchent à l'issue de leurs études. Ces entreprises font également confiance à l'ING pour former années après années leurs propres salariés en formation professionnelle continue.



# Le comité scientifique

Composé d'experts, de gemmologues et de professionnels en joaillerie, le comité contribue activement à l'amélioration continue de nos formations pour rester au plus près des besoins du secteur.

Une fois par an, professionnels du secteur et équipe de l'ING abordent les évolutions du secteur et réfléchissent ensemble aux aménagements pédagogiques à prendre en compte afin que les formations restent au plus près des attentes du métier.

Cette communauté d'experts prodigue leurs conseils et partage leurs retours d'expérience afin de continuer à transmettre les savoirs essentiels à toute nouvelle génération de jeunes professionnels et favoriser leur insertion dans ce secteur d'excellence.

# Accréditations et certifications

L'ING dispose d'accréditations et certifications nationales et internationales qui permettent aux apprenants d'avoir une légitimité de leurs cursus et une reconnaissance de leurs diplômes à travers le monde.

## CERTIFICATION PROFESSIONNELLE

En sa qualité d'organisme de formation professionnelle, l'ING suit pas à pas l'actualité de son secteur et adapte ses enseignements pour répondre au plus près aux besoins du secteur. Chaque année plus de 600 apprenants se forment à l'ING. En plus de ses programmes longs, l'ING a développé un catalogue de formations courtes pour découvrir la gemmologie, le diamant et autres gemmes, ou gagner en expertise dans sa pratique professionnelle avec des cycles certifiants.

Le titre Gemmologue-expert de niveau 6 est inscrit au Répertoire National

des Certifications Professionnelles (RNCP) sous le numéro 39607, par décision de France compétences, le 01/10/2024 délivré sous l'autorité de Groupe EAC-ING et ADE Holding. Ce titre RNCP est accessible par la VAE et par blocs de compétences.

L'ING est certifiée Qualiopi, certification attestant de la qualité de ses campus, délivrée au titre des catégories d'actions suivantes : actions de formation et actions de formations par apprentissage.



## ACCRÉDITATIONS INTERNATIONALES

**FEEG (Federation of European Education in Gemmology) :** Depuis 1995 pour créer une qualification paneuropéenne en gemmologie qui serait reconnue par tous les organismes et institutions à travers l'Europe. Un des membres fondateurs, l'ING est le centre agréé en France pour passer cette certification européenne.



**CIBJO (Confédération Internationale de la Bijouterie Joaillerie, Orfèvrerie) :** L'ING est membre de la principale association internationale CIBJO qui rassemble les professionnels de l'industrie de la bijouterie, joaillerie et orfèvrerie.



**Campus France :** Adhérent au Forum Campus France, l'ING participe à la promotion de l'enseignement supérieur français à l'international, simplifiant ainsi les démarches administratives des étudiants internationaux.



**Erasmus+ :** Ce programme contribue au développement de la politique internationale de l'ING permettant aux étudiants et enseignants de bénéficier de bourses. Il permet de faciliter la mobilité étudiante principalement de stage mais aussi de mobilité courtes ainsi que de projets entre institutions partenaires.





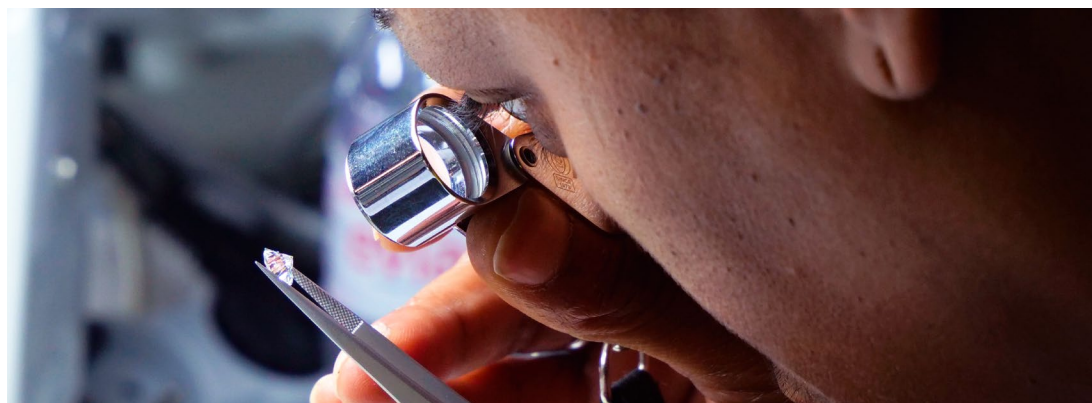
# Les métiers

Le métier de gemmologue consiste à analyser et expertiser les gemmes précieuses et fines, décoratives et organiques, et à les évaluer pour en déterminer l'authenticité, la qualité et la valeur.

Grâce à ses compétences techniques et scientifiques, le gemmologue travaille souvent aux côtés de négociants, d'experts, de bijoutiers, de Maisons de Haute Joaillerie, de diamantaires, de commissaires-priseurs, de compagnies d'assurance, de laboratoires d'analyse gemmologique, de salles de vente aux enchères...

## MÉTIERS OCCUPÉS PAR LES ANCIENS DE L'ING

Gemmologue	Acheteur	Chargé de clientèle service client Bijou et Pierre précieuse (enchères & vente)...
Expert pierres précieuses	Créateur de Bijou	
Joaillier créateur	Sertisseur	
Contrôleur qualité	Responsable des ventes	
Trieur de pierres	Bijoux (enchères & vente)	



L'insertion en quelques chiffres\*

89%

Taux d'insertion global à 6 mois

78%

Taux d'insertion dans le métier visé à 6 mois

67%

Taux d'insertion dans le métier visé à 2 ans

\* Résultats obtenus suite à une enquête interne réalisée en 2018.

# Les alumni

Depuis les premières promotions sorties au début des années 1960, ce sont plus de 1200 gemmologues qui ont été certifiés de l'ING.

## Jézabel Guigues

Jézabel a travaillé pendant deux ans pour la marque japonaise Tasaki au Bon Marché puis a développé son propre site de ventes de bijoux anciens. En 2018, elle a fondé sa propre ligne de joaillerie, JEWEE.

« L'ING m'a apporté une connaissance parfaite des pierres et j'ai beaucoup apprécié l'année en G3 en stage en alternance qui permet une véritable insertion dans la vie professionnelle. »



## Nina Vienney

Nina a effectué plusieurs stages chez Cartier puis chez Chaumet. Actuellement, Nina est chef de projet chez Nuun Jewels.

« L'ING m'a apporté une connaissance des pierres et j'ai beaucoup apprécié les intervenants qui apportent leurs expériences professionnelles dans les domaines de la communication, du marketing, de la vente dans le Luxe mais aussi dans l'expertise de l'orfèvrerie. Ces cours m'ont permis de découvrir certains métiers et une ouverture formidable sur le monde professionnel. »

## Maud Gibourdel

Maud a réalisé plusieurs stages chez Vendôme Expertise et au Crédit Municipal. Elle est actuellement Junior Specialist - Sales coordinator Monaco auctions chez Antiquorum Genève SA.

« L'ING m'a apporté une bonne connaissance en Gemmologie et m'a permise de vivre deux très bonnes expériences sur le terrain. Et maintenant je prends des stagiaires de l'ING ! »



# Luxury careers

Le réseau se construisant dès le début de la formation et tout au long de la vie, Luxury Careers regroupe près de 5000 contacts pour nouer des relations avec les apprenants, alumni et entreprises du secteur. Véritable career center la plateforme permet d'accéder aux offres de stage, d'alternance et d'emploi diffusées par les recruteurs.



L'ING

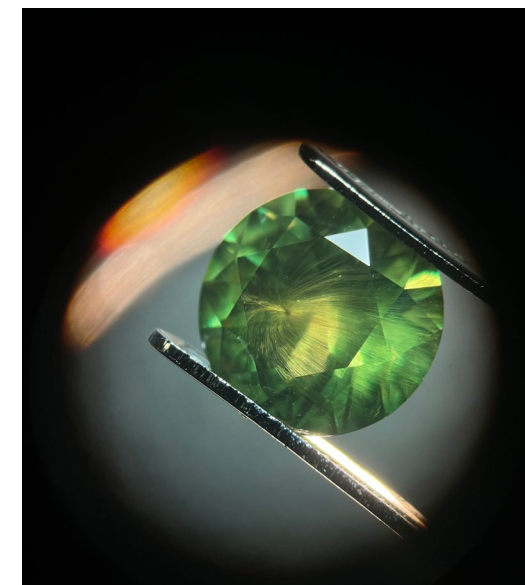
## INTERNATIONAL

L'étude des pierres et du luxe implique inévitablement un esprit et un enseignement tournés vers l'International: l'ING, au sein du réseau AD Education, n'a de cesse d'accroître sa notoriété en développant notamment des coopérations avec des universités étrangères, des centres spécialisés ou des entreprises internationales.

L'International est ainsi au cœur de la pédagogie de l'ING afin d'offrir à ses étudiants un parcours différenciant.

Ce dispositif est multiple :

- ◇ Labellisation *European Bachelor* de son cursus de Gemmologue-expert.
- ◇ La préparation au passage du concours de la FEEG en vue de l'obtention du titre européen de gemmologie.
- ◇ L'appartenance à Campus France afin de promouvoir l'enseignement français à l'international.
- ◇ De nombreux voyages pédagogiques pour découvrir les gemmes, la bourse du diamant blanc, le négoce des pierres.



Membre de la Charte Erasmus +, l'ING offre à ses étudiants la possibilité d'obtenir des bourses de 400 à 650€ par mois\* dans le cadre de la mobilité d'études (sous réserve que l'établissement partenaire soit également signataire de la Charte Erasmus +) ou de stages (uniquement en Europe).

Pour plus d'informations, n'hésitez pas à contacter notre service international : [admission@ad-education.com](mailto:admission@ad-education.com)

\*Les montants sont calculés en fonction des projets et des pays.



33  
LES CURSUS 15,5  
180°



B A C H E L O R

# GEMMOLOGUE EXPERT

## PRÉSENTATION DE LA FORMATION

*Alternance en 3<sup>e</sup> année**Paris | Lyon*

*Le titre "Gemmologue-expert" de niveau 6 est inscrit au Répertoire National des Certifications Professionnelles (RNCP) sous le n°39607, par décision France compétences du 01/10/2024.*

Le Bachelor Gemmologue-expert vise à appréhender l'ensemble de l'environnement technique et professionnel du secteur de la gemmologie, permettant l'identification et la reconnaissance des pierres, gemmes et métaux précieux. Il intègre également des connaissances scientifiques appliquées en relation avec l'étude des gemmes (géologie, physique, chimie, minéralogie) et en sciences humaines (géopolitique, etc.).

À l'issue de ce cycle, l'étudiant bénéficiera des acquis dans les domaines suivants :

- ◇ Histoire, économie et géopolitique du marché, du transit, des gemmes et pierres,
- ◇ Méthode d'identification et de reconnaissance des pierres, gemmes et métaux précieux,
- ◇ Connaissance générale de l'environnement professionnel du secteur,
- ◇ Usages et pratiques favorisant la commercialisation des gemmes et pierres taillées.

Le programme pédagogique est conçu pour permettre d'alterner enseignements théoriques et mise en pratique en laboratoire. L'immersion professionnelle est contingente à la formation : les étudiants doivent effectuer plusieurs périodes de stage et réalisent leur 3<sup>e</sup> année en alternance (contrat d'apprentissage).

La professionnalisation est également approfondie avec la rédaction de fiches techniques d'expertise pour des ensembles de gemmes et de dossiers professionnels. La connaissance des gemmes et des pierres implique celle de l'ensemble de la chaîne de production et de commercialisation :

des voyages d'étude, la participation aux salons nationaux et européens, et des rencontres professionnelles viennent ainsi compléter la formation.

En 3<sup>e</sup> année, les étudiants sont préparés au passage de l'examen international de la FEEG, diplôme supplémentaire qui s'ajoute au titre de Gemmologue-expert. À l'issue de leur parcours, les étudiants en Bachelor disposent à la fois de compétences reconnues sur le plan national et international.

La pratique de la langue anglaise, obligatoire, doit permettre aux étudiants de répondre aux besoins de communication courante et de s'initier au vocabulaire propre au secteur.

Le titre de Le titre « Gemmologue-expert » de niveau 6 est inscrit au Répertoire National des Certifications Professionnelles (RNCP) sous le n°39607, par décision France compétences du 01/10/2024.

Formation éligible au contrat de professionnalisation ou contrat d'apprentissage.



PROGRAMME DES 3 ANNÉES

GEMMOLOGIE

- ◇ Niveau 1 à 4 de gemmologie
- ◇ Diamant théorie et pratique
- ◇ Techniques d'expertise bijoux et métaux précieux
- ◇ Gradation du diamant taillé
- ◇ Géologie des gemmes
- ◇ Actualité de la gemmologie
- ◇ Introduction au Marché des gemmes
- ◇ Négoco de gemmes
- ◇ Sertissage
- ◇ Techniques de taille de pierres en lapidairerie
- ◇ L'éthique des gemmes
- ◇ Perle et nacre théorie & pratique
- ◇ Dessin gouaché de bijou
- ◇ Initiation outils / tri de gemmes
- ◇ Introduction à la géologie et à la minéralogie
- ◇ Droit appliqué à la gemmologie
- ◇ Droit des enchères
- ◇ Législation de transite de gemmes et sécurité et assurance
- ◇ CAO
- ◇ Master class lapidairerie
- ◇ FEEG

ENSEIGNEMENTS COMPLÉMENTAIRES

- ◇ Histoire et actualité de la Joaillerie
- ◇ Communication et transformation digitale du luxe
- ◇ Sensibilité géopolitique
- ◇ Marketing du Luxe
- ◇ Histoire de l'Art du Moyen-Age au XX<sup>e</sup>
- ◇ Évolution du marché de l'horlogerie

EXPÉRIENCES PROFESSIONNELLES

- ◇ Prise de parole en public
- ◇ English
- ◇ Visites professionnelles
- ◇ Savoir être en entreprise et confidentialité
- ◇ Immersion professionnelle (stage et/ou alternance)

CONDITIONS D'ADMISSION EN BACHELOR	
1 <sup>re</sup> année	Être titulaire du Bac ou d'un titre RNCP équivalent (niveau 4)
2 <sup>e</sup> année	Être titulaire d'un Bac+ 1 (ou titre RNCP équivalent) et des équivalences pour le niveau 1 et 2 de gemmologie*
3 <sup>e</sup> année	Être titulaire d'un Bac+2 ou d'un titre RNCP équivalent (niveau 5) et des équivalences pour les niveaux 1 , 2 et 3 de gemmologie*
Avoir une pratique aisée écrite et parlée de l'anglais	





FORMATION

## PROFESSIONNELLE



## FORMATION PROFESSIONNELLE CONTINUE

*Formations certifiantes : permet de valider des compétences du titre certifié de gemmologue expert enregistré au RNCP 39607*

Fondé en 1967 par des professionnels de la gemmologie, de la joaillerie et de la Haute Joaillerie, pour répondre aux exigences du marché et aux besoins des professionnels, l'ING a développé des parcours de formation abordants le marché des pierres gemmes, l'expertise, les bijoux, le négoce...

Depuis 2007, l'ING a développé son offre de formation dans tous les métiers liés à la gemmologie, l'expertise de bijoux, l'horlogerie, le diamant, les perles, que ce soit dans le cadre de modules courts (sur une période d'une journée à quatre semaines, en format intensif ou en cours du soir, en présentiel ou en distanciel) qui s'adapte à la vie de l'entreprise ou dans le cadre de formations diplômantes plus longues.

Sur les campus de Paris et de Lyon, l'ING propose des formations professionnelles continues sous des modalités variées :

## FORMATIONS CERTIFIANTES

Permet de valider des compétences du titre certifié de gemmologue expert enregistré au RNCP 39607.

## FORMATIONS GEMMOLOGIQUES À LA CARTE

2 cycles de formations permettant d'avancer niveau par niveau à son rythme.

## FORMATIONS COURTES (STAGES)

Ces formations, sous forme de stage, permettent de découvrir ou d'acquérir une expertise dans un domaine complémentaire (diamant, perles, bijoux...).

## FINANCEMENT

*Ces formations professionnelles peuvent être prise en charge par des financeurs selon la situation de chacun (CPF, France Travail, région, Employeur, OPCO...).*

*Notre conseiller formation accompagne dans la démarche de financement.*



PRÉSENTATION DE LA FORMATION

438H I Titulaire du Baccalauréat ou d'un titre RNCP équivalent

La formation est destinée à des adultes en reconversion ou dans le cadre d'une montée en compétences.

4 mois I hybride

Certificat expertise de gemmes (ex EGT)

Formation certifiante accélérée qui inclut les compétences du bloc 01 du titre\* à finalité professionnelle « Gemmologue Expert » et le module de droit appliqué à la gemmologie.

OBJECTIFS

Ce programme inclut l'identification des pierres, la réalisation d'expertises techniques et scientifiques, ainsi que l'estimation des critères 4C des diamants blancs. Il prévoit également l'analyse approfondie des gemmes en laboratoire et la rédaction de rapports gemmologiques. Enfin, il couvre la consultation des législations internationales et la sélection d'assurances pour le transit des gemmes.

AVANTAGES

- ◇ Formation certifiante - Éligible aux financement du CPF
- ◇ La réussite de la formation, permet d'être éligible à la préparation du concours de gemmologue Européen de la FEEG, proposée en complément de ce programme.

PROGRAMME

GEMMOLOGIE

DÉTAIL DU PROGRAMME DANS LES MODULES À LA CARTE DE GEMMOLOGIE

- |  |  |
|--|--|
| ◇ Cycle 1 Niveau 1: Classification des gemmes<br>• 70h en présentiel | ◇ Diamant - Diamants incolores - Théorie<br>• 11H (7,5H en e-learning +3.5H en présentiel) |
| ◇ Cycle 1 Niveau 2: Gemmes & gemmologie<br>• 70h en présentiel       | ◇ Diamant - Gradation de diamants<br>• 30h en présentiel                                   |
| ◇ Cycle 2 Niveau 3: Gemmes et expertise<br>• 122h en présentiel      | ◇ Droit- Droit applique a la gemmologie<br>• 13H (7H en e-learning et 6H en présentiel)    |
| ◇ Cycle 2 Niveau 4: Gemmes et expertise<br>• 122h en présentiel      |  |

\* Titre RNCP "Gemmologue Expert" (titre certifié de niveau 6, inscrit au Répertoire National des Certifications Professionnelles - RNCP, sous le numéro 39607, par décision de France compétences, le 01/10/24 délivré sous l'autorité de Groupe EAC-ING.

PRÉSENTATION DE LA FORMATION

48H I Public averti

Être titulaire du Baccalauréat ou équivalent. Maîtrise des techniques d'observation en gemmologie. Avoir suivi à minima soit un stage d'introduction à la gemmologie ou niveau 1 de gemmologie.

7h d'e-learning et 41h en présentiel

Certificat transaction de gemmes

Formation qui inclut les compétences du bloc 03 du titre\* à finalité professionnelle « Gemmologue expert ».

OBJECTIFS

Réaliser une transaction de gemmes intégrant une analyse des risques, la dynamique du marché et le cadre réglementaire.

AVANTAGES

La formation est certifiante et éligible au financement CPF.

PROGRAMME

UNE SEMAINE DE PRÉSENTIEL POUR LE NÉGOCE

MODULE DROIT APPLIQUÉ À LA GEMMOLOGIE (E-LEARNING)

- ◇ Législation du métier de gemmologue (droit général appliqué à la création d'entreprise, Droit civil, Droit pénal, Droit des enchères)
- ◇ Réglementation international portant sur les gemmes et leur transit
- ◇ Démarches douanières ( droit des douanes)
- ◇ Sécurisation du transit (sélectionner et souscrire aux assurances en fonction de la valeur des gemmes)

MODULE NÉGOCE DE GEMMES (PRÉSENTIEL)

- ◇ Critères de qualité de gemmes en fonction des mines actuelles
- ◇ Taille, proportion et saturation de la couleur des gemmes
- ◇ Les codes du négoce
- ◇ Jeux de rôle achat/vente
- ◇ Comportement du négociant face aux différentes ethnies

\* Titre RNCP "Gemmologue Expert" (titre certifié de niveau 6, inscrit au Répertoire National des Certifications Professionnelles - RNCP, sous le numéro 39607, par décision de France compétences, le 01/10/24 délivré sous l'autorité de Groupe EAC-ING.

LES

# PARCOURS À LA CARTE

## Parcours à la carte

PROGRAMME DE GEMMOLOGIE

Possibilité de moduler et d'avancer à son rythme.

PARCOURS DE GEMMOLOGIE		Durée
CHAQUE NIVEAU DE GEMMOLOGIE DOIT ÊTRE VALIDÉ POUR PASSER AU NIVEAU SUIVANT.		
1ER CYCLE DE GEMMOLOGIE		
PARIS I LYON	Niveau 1	53H
PARIS I LYON	Niveau 2	53H
1ER CYCLE DE GEMMOLOGIE		
PARIS I LYON	Niveau 3	122H
PARIS I LYON	Niveau 4	122H
CYCLE DIAMANT		
CE CYCLE PEUT SE SUIVRE À TOUT MOMENT DE VOTRE PARCOURS DE FORMATION.		
PARIS I LYON	L'univers du diamant brut et taillé	11H
PARIS I LYON	Gradation de diamant - 4C	30H
DIPLOME EUROPÉEN FEEG		
Préparation et concours *		42H
*éligible aux apprenants de l'ing ayant validé le 2e cycle		

## Stages courts

STAGES THÉMATIQUES

INITIATION		Durée
PARIS I LYON	Introduction à la gemmologie	14H
PARIS	Pierres précieuses	21H
PARCOURS BIJOUX		
PARIS	Expertise bijoux et métaux précieux (Estimation & Achat)	21H
PARIS	Estimation pour les ventes aux enchères et assurance	14H
PARIS	Achat d'or et Métaux précieux	14H
PARIS	Bijoux anciens	14H
PARCOURS ÉLÉMENTS DÉCORATIFS ET ORGANIQUES		
PARIS	Matières organiques	14H
PARIS	Perles et Nacre	7H
PARIS	Pierres décoratives & ornementales	14H
PARCOURS HORLOGERIE		
PARIS	L'univers de l'horlogerie	14H
PARIS	Expertise Horlogère	7H
PARIS	Visite du salon Watch & Wonder (hors tarif d'entrée )	6H
POUR ALLER PLUS LOIN		
PARIS	Gravure et sculpture sur gemme	21H



# INTÉGRER L'ING

## PROCÉDURE D'ADMISSIONS

### ADMISSIONS EN BACHELOR

Les inscriptions (hors Parcoursup) sont ouvertes à partir du mois d'octobre et restent ouvertes dans la limite des places disponibles, sous conditions d'admission. 2 façons de nous rejoindre :

1/ Sur rendez-vous à partir d'octobre, dans la limite des places disponibles. L'admission se fait sur dossier scolaire avec un test écrit et un entretien de motivation (30 min).

2/ Via un stage d'introduction à la gemmologie (2 jours, pendant les vacances scolaires). À l'issue du stage et si l'entretien est concluant, vous serez admis à l'ING.

Pour plus d'informations, n'hésitez pas à faire une demande d'entretien via le site internet ou à contacter le campus concerné.

Paris : [contact.paris@ingemmologie.com](mailto:contact.paris@ingemmologie.com)

Lyon : [contact.lyon@ingemmologie.com](mailto:contact.lyon@ingemmologie.com)

### ADMISSIONS INTERNATIONALES

Pour les apprenants hors Union Européenne, les admissions se font sur dossier et entretien en visio.

Plus de détails sur la procédure complète en consultant notre site internet ou en écrivant à : [admission@ad-education.com](mailto:admission@ad-education.com)

### FINANCER SA FORMATION

Nous favorisons l'accès à l'ensemble de nos formations en proposant des dispositifs facilitant le financement des études supérieures :

- Aide au financement par notre programme de bourses
- Alternance en 3<sup>e</sup> année de Bachelor (contrat d'apprentissage ou de professionnalisation) ;
- Échelonnement des paiements ;
- Prêts à des taux privilégiés (partenariat banque).

### NOS CAMPUS SONT HANDI'ACCUEILLANTS

L'ING favorise l'inclusion dans ses lieux de vie. Un référent handicap sur chaque campus accompagne les étudiants en situation de handicap et met en place, si nécessaire, les modalités d'adaptation pédagogiques ou évaluatives.

Plus d'informations en consultant notre site internet ou en écrivant à : [handicap-diversite@ingemmologie.com](mailto:handicap-diversite@ingemmologie.com)

### FORMATION PROFESSIONNELLE CONTINUE

FORMATIONS CERTIFIANTES	Admission sur dossier de candidature.
FORMATIONS GEMMOLOGIQUES À LA CARTE	Un formulaire de demande d'inscription est disponible sur le site internet. Un conseiller de la formation continue vous recontactera pour établir le devis adapté.
FORMATIONS COURTES SOUS FORME DE STAGE	Pas de prérequis d'admission, ils peuvent s'acheter directement en ligne sur le site de l'ING : Stages thématiques – École de Gemmologie.





INSTITUT NATIONAL  
DE GEMMOLOGIE



[www.ingemmologie.com](http://www.ingemmologie.com)



@ingemmologie



Institut National de Gemmologie

